

Prova n. 2

DEGENZE CARDIOLOGIA

Il candidato elabori, sulla base dello stato attuale, il progetto per la realizzazione delle degenze del reparto di Cardiologia a norma dei relativi e specifici requisiti minimi; proceda anche alla stima dei costi di massima.

Descriva sinteticamente l'installazione e la logistica di cantiere ed indichi le disposizioni di sicurezza, con particolare riferimento alle problematiche di tipo sanitario nonché le necessità di continuità dell'attività del nosocomio intesa come previsione ed attuazione degli accorgimenti per il contenimento delle polveri e l'abbattimento del rumore.

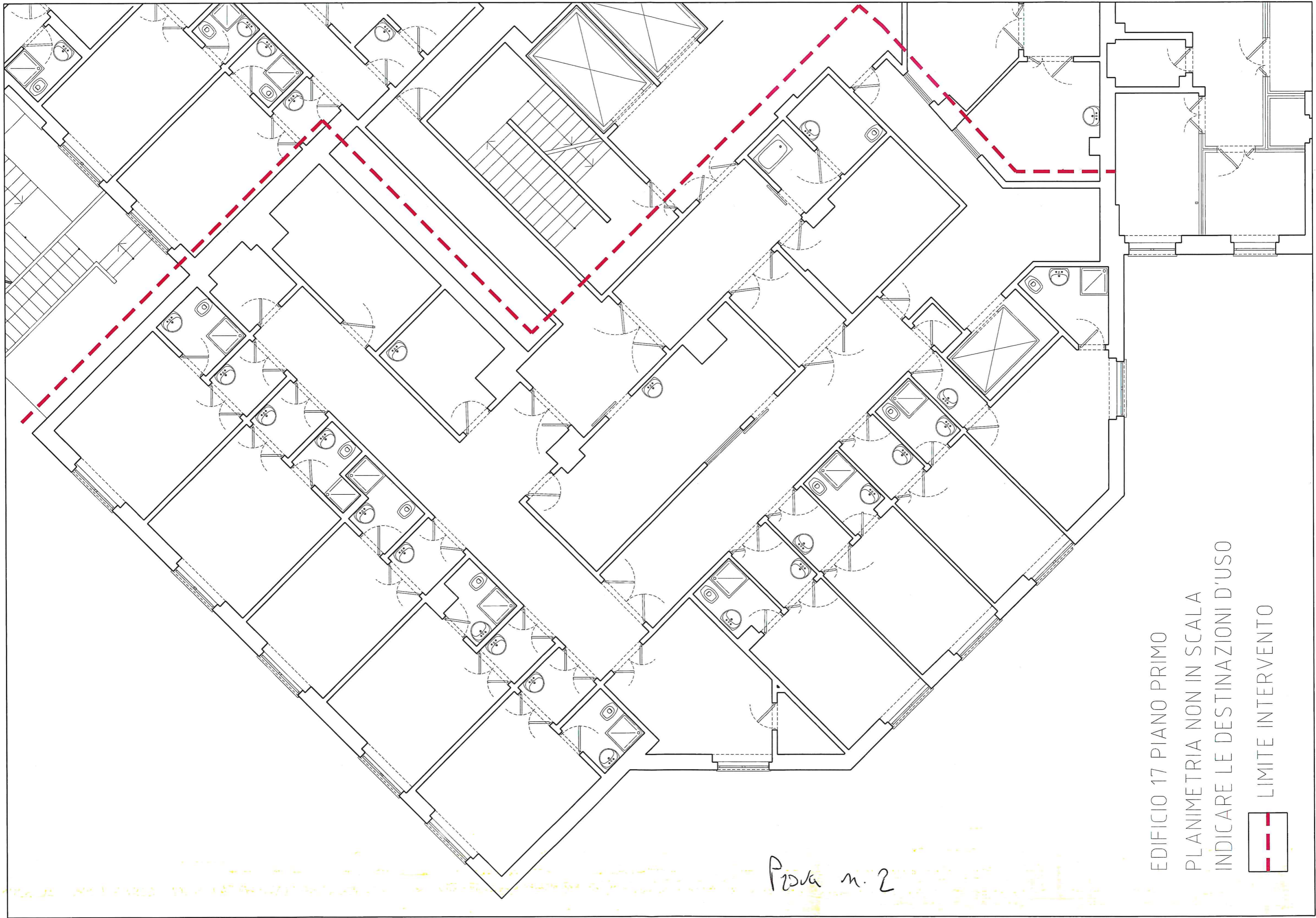
Inoltre elenchi e descriva brevemente i documenti necessari - da predisporre - per l'indizione della gara d'appalto anche in riferimento alla normativa vigente.

Quanto sopra sulla base del seguente materiale consegnato:

- *planimetria di stato attuale;*
- *planimetria di stato attuale quotata.*

Prova non esatta

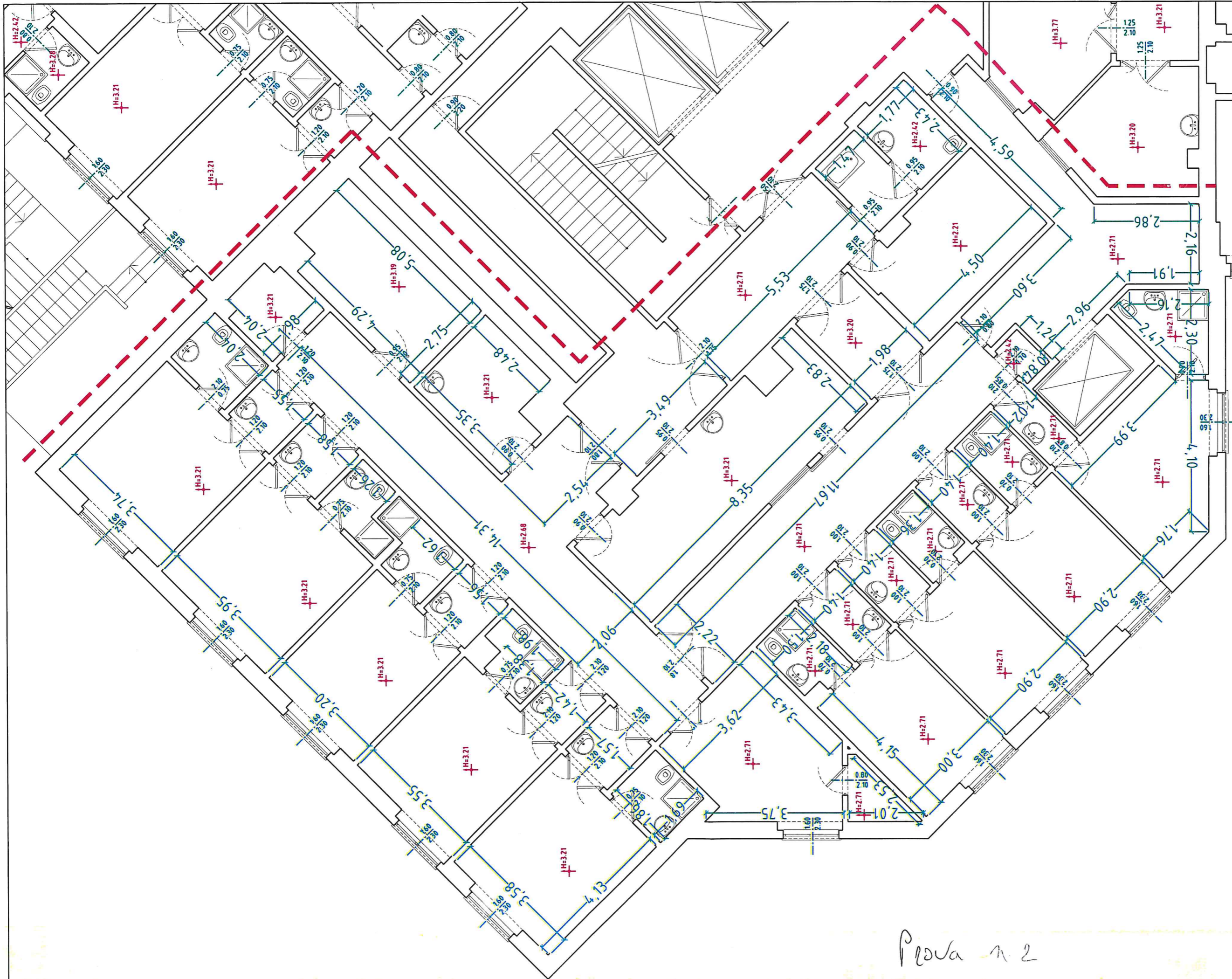
Antonio F. ...

Pisva n. 2

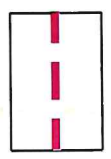
EDIFICIO 17 PIANO PRIMO
PLANIMETRIA NON IN SCALA
INDICARE LE DESTINAZIONI D'USO

— — — — —
LIMITE INTERVENTO



Prova n. 2

EDIFICIO 17 PIANO PRIMO
 PLANIMETRIA NON IN SCALA
 UTILIZZARE LE MISURE INDICATE



LIMITE INTERVENTO